

# AMTSBLATT DER GEMEINDE BURKHARDTSDORF

Jahrgang 2024

Amtsblatt Nr. 32/2024 vom 25.04.2024

Inhaltsverzeichnis

## **Ortsübliche Bekanntmachung**

### **Staatsbetrieb Sachsenforst (Forstbezirk Chemnitz) – Information für Waldbesucher über Waldpflege- und Forstarbeiten entlang von Waldwegen**

Der Staatsbetrieb Sachsenforst informiert, dass im Rahmen planmäßiger Waldpflege- und Forstarbeiten im Staatswald des Forstbezirkes Chemnitz vorübergehend die in der Anlage benannten Waldbereiche und markierten Wanderwege nicht oder nur eingeschränkt durch Besucher nutzbar sind.

Die Waldbesucher werden um Aufmerksamkeit und Rücksichtnahme gebeten.

Bereiche, in denen Holzeinschlagsarbeiten stattfinden, sind gesetzlich gesperrt, auch wenn darauf vor Ort nicht besonders hingewiesen wird und dürfen insbesondere aus Sicherheitsgründen nicht betreten werden.

Bei unbefugtem Betreten besteht **Lebensgefahr!**

Der Staatsbetrieb Sachsenforst bittet alle Waldbesucher die ebenfalls als Anlage aufgeführten Hinweise „Natur erleben & bewahren“ bei der Erholung in Wald und Natur zu beachten und bei ihrem Waldbesuch achtsam zu sein.

Absperrungen und Hinweise sind einzuhalten, da besonderes bei Waldpflegearbeiten auch Kronenteile und splitternde Äste herabfallen können.

Zeitraum: 21.05. – 14.06.2024

Waldgebiet: Kemtauer Wald

Wanderwege im Gebiet: Lärchenweg, Dittersdorfer Rundweg im Bereich Kemtauer Wald

gez. Alexander Wagner

Revierförster

Forstrevier Einsiedel im Forstbezirk Chemnitz

#### Impressum

Herausgeber:

Erreichbarkeit:

E-Mail:

Verantwortlichkeit:

Redaktion:

Erscheinungsintervall:

Gemeinde Burkhardtsdorf, Am Markt 8, 09235 Burkhardtsdorf

Tel.: (03721) 2606-0, Fax: (03721) 2606-230

rathaus@burkhardtsdorf.de

Bürgermeister Jörg Spiller

Gemeindeverwaltung Burkhardtsdorf

nach Erfordernis





Holzerntemaßnahmen  
21.05.-14.06.24

Dittersdorf

Amtsberg

Holzerntemaßnahmen 21.05.-14.06.2024

Laerchenweg  
23105001

H-16-ERZ

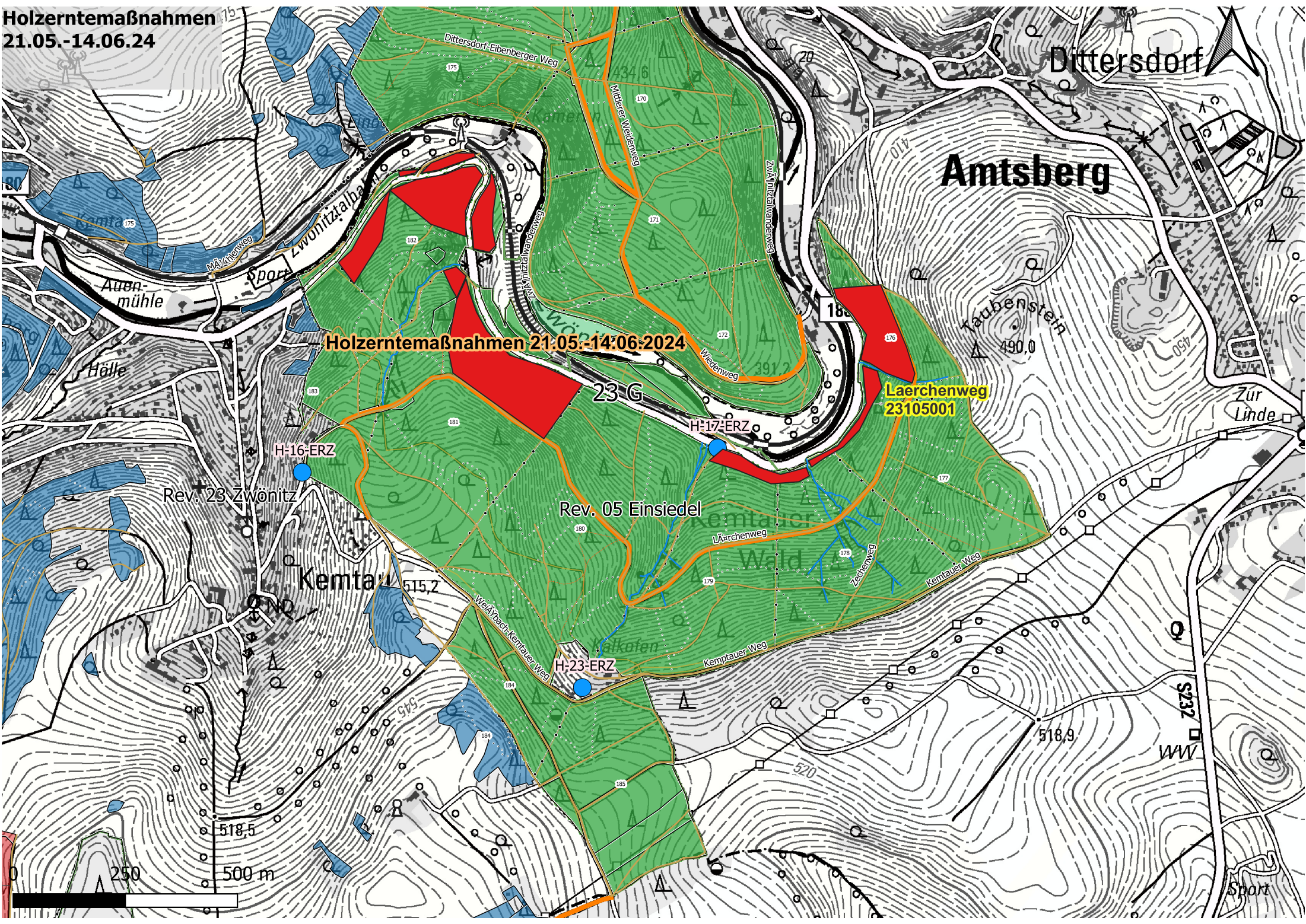
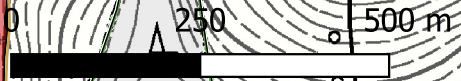
H-17-ERZ

Rev. 05 Einsiedel

Rev. 23 Zwönitz

Kemta

H-23-ERZ







# SACHSENFORST informiert:

## Hinweise für Waldbesucher über aktuelle Waldpflege- und Forstarbeiten

Forstrevier:  
Einsiedel



- Genieße die Natur
- Schütze Pflanzen und Tiere
- Achte auf Forstarbeiten
- Nimm Rücksicht auf Andere
- Verhindere Waldbrände
- Hinterlasse keinen Müll
- Halte Gewässer sauber
- Beachte Schutzgebiete
- Sei vorsichtig und sorgsam

[www.sachsenforst.de](http://www.sachsenforst.de)

Herausgegeben von:  
SACHSENFORST  
Forstbezirk Chemnitz  
Am Landratsamt 3, Haus 5  
09648 Mittweida

Mittweida, den  
25.04.2024

SACHSENFORST informiert, dass im Rahmen planmäßiger Waldpflege- und Forstarbeiten im Staatswald des Forstbezirkes Chemnitz vorübergehend nachfolgend näher bezeichnete Waldbereiche und markierte Wanderwege nicht oder nur eingeschränkt durch Besucher nutzbar sind:

### Zeitraum

21.05.2024-14.06.2024

### Arbeiten

Verkehrssicherungsmaßnahmen an der B180 und Holzernte im Hangbereich (Seilkraneinsatz) am Lärchenweg.

### Waldgebiet

Kemtauer Wald

### Wanderwege im Gebiet

Lärchenweg, Dittersdorfer Rundweg im Bereich Kemtauer Wald;

### Alternative Wanderrouten

Zwönitztalweg (Kemtau-Wieden) vom Sportplatz Kemtau zum Bahnhof Dittersdorf

### Hinweise

Es wird um Rücksichtnahme und Verständnis gebeten. Bitte beachten Sie die allgemeinen Hinweise im Text.

Die Waldbesucher werden um Aufmerksamkeit und Rücksichtnahme gebeten. Bereiche, in denen Holzeinschlagsarbeiten stattfinden, sind gesperrt und dürfen insbesondere aus Sicherheitsgründen nicht betreten werden. **Es besteht Lebensgefahr.**

Waldwege dienen als Zufahrt für Arbeiter, Maschinen, Holztransporte oder auch Rettungskräfte. Beschädigungen an Wanderwegen werden nach Abschluss der Arbeiten wieder beseitigt.

### Zur Beachtung:

Das Betreten des Waldes erfolgt auf eigene Gefahr. Zeitraum und Arbeitsbereiche können sich z. B. aufgrund von unvorhergesehenen Ereignissen (Witterung, Technik, kurzfristig wechselnde Einsatzorte) ändern. Darüber hinaus finden regelmäßig weitere Forstarbeiten im Wald statt. Absperrungen und Hinweise sind einzuhalten, da besonders bei Waldpflegearbeiten auch Kronenteile und splinternde Äste herabfallen können. Eine Haftung des SACHSENFORSTES ist ausgeschlossen.

SACHSENFORST bittet alle Waldbesucher nebenstehende Hinweise „Natur erleben & bewahren“ bei der Erholung in Wald und Natur zu beachten und bei ihrem Waldbesuch achtsam zu sein.

### Mehr Informationen:

- unter [www.sachsenforst.de](http://www.sachsenforst.de)
- oder
- direkt bei Ihrem Revierförster

- Genieße die Natur
  - Schütze Pflanzen und Tiere
  - Achte auf Forstarbeiten
  - Nimm Rücksicht auf Andere
  - Verhindere Waldbrände
  - Hinterlasse keinen Müll
  - Halte Gewässer sauber
  - Beachte Schutzgebiete
  - Sei vorsichtig und sorgsam
- [www.sachsenforst.de](http://www.sachsenforst.de)

## Hinweise des Staatsbetriebes Sachsenforst zur Fairness und Rücksicht bei der Erholung in Wald und Natur

### Genieße die Natur

Genieße die Natur mit allen Sinnen. Vermeide Lärm. Schütze Wald und Natur in Deinem eigenen Interesse und für die, die nach Dir kommen.

### Schütze Pflanzen und Tiere

Behandle Sachsens Naturräume und die darin lebenden Pflanzen und Tiere mit Sorgsamkeit und Respekt. Sie sind häufig einzigartig und selten.

Indem Du auf vorhandenen Wegen bleibst, verminderst Du das Risiko empfindliche Pflanzen zu beschädigen oder Tiere zu stören.

### Achte auf Forstarbeiten

Naturräume haben immer einen Besitzer. Dieser gestaltet und bewirtschaftet die Flächen und stellt sie als Erholungsraum zur Verfügung.

Beachte, dass im Wald gearbeitet wird. Deshalb sollte auf einer Tour durch den Wald stets mit Forstarbeiten, Hindernissen, Wegeunebenheiten oder Fahrzeugen gerechnet werden.

### Nimm Rücksicht auf Andere

Menschen besuchen Wald und Natur aus verschiedenen Gründen. Sei gegenüber anderen Besuchern rücksichtsvoll. Wir haben alle das gleiche Recht, die Natur zu genießen.

### Verhindere Waldbrände

Offenes Feuer, Grillfeuer und Rauchen sind zum Schutz vor Bränden im Wald nicht erlaubt. Werfe im Wald keine brennenden oder glimmenden Gegenstände weg. Ein kleiner Funke kann bereits einen Waldbrand verursachen.

### Hinterlasse keinen Müll

Müll gehört nicht in die Natur, ist schädlich für Tiere und fördert Parasiten, Schädlinge und Krankheiten. Plane den Besuch so, dass Abfall vermieden wird und nimm alles Mitgebrachte wieder mit.

### Halte Gewässer sauber

Die Verschmutzung unserer Gewässer gefährdet den wertvollen Lebensraum für viele Tiere und Pflanzen sowie die Qualität des Wassers als elementare Lebensgrundlage.

### Beachte Schutzgebiete

Schutzgebiete und ökologisch hoch sensible Flächen sind besonders wertvoll. Zu ihrem Schutz gelten besondere Bestimmungen, wie zum Beispiel zum Betretensrecht.

### Sei sorgsam und vorsichtig

Sei auf unvorhersehbare Situationen vorbereitet: Denke an eine geeignete Ausrüstung, wie Kleidung und Schuhwerk sowie an Werkzeug, Proviant und ein Erste Hilfe-Set.

Natur heißt auch Gefahr – rechne jederzeit mit dem Herunterfallen von Ästen und dem Umstürzen von Bäumen. Das Betreten erfolgt daher auf eigene Gefahr.

[www.sachsenforst.de](http://www.sachsenforst.de)